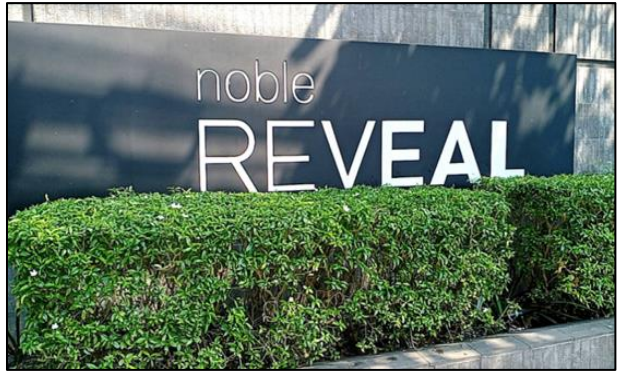
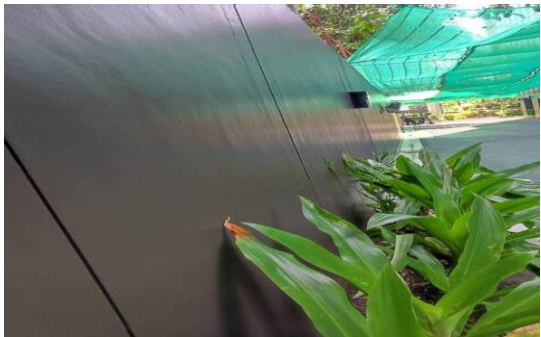


ภาพประกอบรายงาน

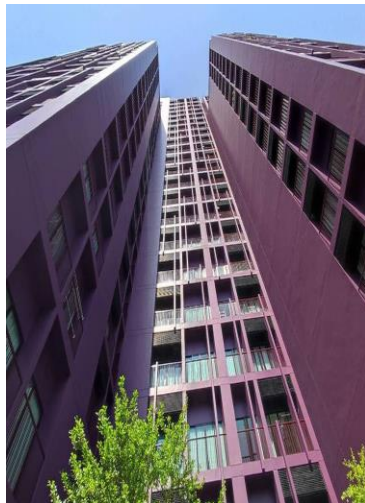


ภาพที่ 1.ป้ายชื่อโครงการ



ภาพที่ 2.รั้วโครงการ

รายงานผลการปฏิบัติตามมาตรการป้องกันและแก้ไขผลกระทบสิ่งแวดล้อม และมาตรการติดตามตรวจสอบผลกระทบสิ่งแวดล้อม
โครงการ โนเบิล รีวิว คอนโดมิเนียม (ระยะดำเนินการ)

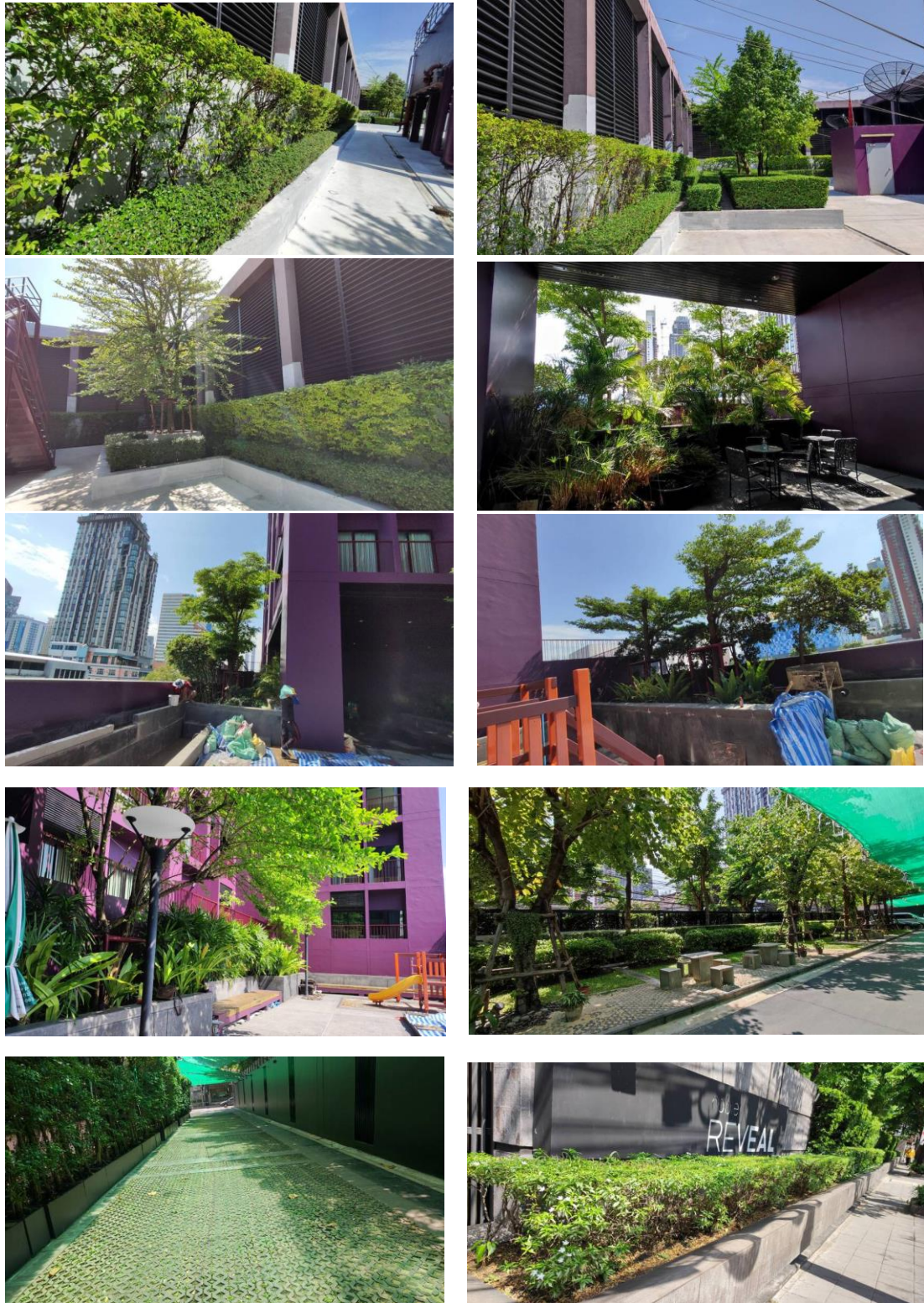


ภาพที่ 3.รูปภาพตึกอาคาร



ภาพที่ 4(1).พื้นที่สีเขียว

รายงานผลการปฏิบัติตามมาตรการป้องกันและแก้ไขผลกระทบสิ่งแวดล้อม และมาตรการติดตามตรวจสอบผลกระทบสิ่งแวดล้อม
โครงการ โนเบิล รีวิว คอนโดมิเนียม (ระยะดำเนินการ)



ภาพที่ 4(2).พื้นที่สีเขียว

รายงานผลการปฏิบัติตามมาตรการป้องกันและแก้ไขผลกระทบสิ่งแวดล้อม และมาตรการติดตามตรวจสอบผลกระทบสิ่งแวดล้อม
โครงการ โนเบิล รีวิว คอนโดมิเนียม (ระยะดำเนินการ)



ภาพที่ 5.ป้ายห้ามติดเครื่องยนต์



ภาพที่ 7.ป้ายจำกัดความเร็วไม่เกิน 30 กม./ชม.

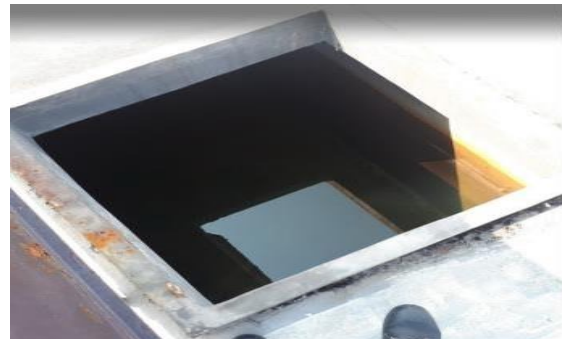


ภาพที่ 8.รณรงค์ให้ใช้น้ำอย่างประหยัด

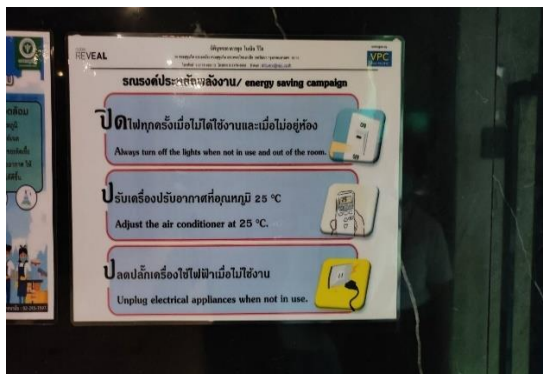
รายงานผลการปฏิบัติตามมาตรการป้องกันและแก้ไขผลกระทบสิ่งแวดล้อม และมาตรการติดตามตรวจสอบผลกระทบสิ่งแวดล้อม
โครงการ โนเบิล รีวิว คอนโดมิเนียม (ระยะดำเนินการ)



ภาพที่ 9 ระบบบำบัดน้ำเสีย



ภาพที่ 10 ถังเก็บน้ำสำรอง



ภาพที่ 11 ป้ายรณรงค์ประหยัดไฟ

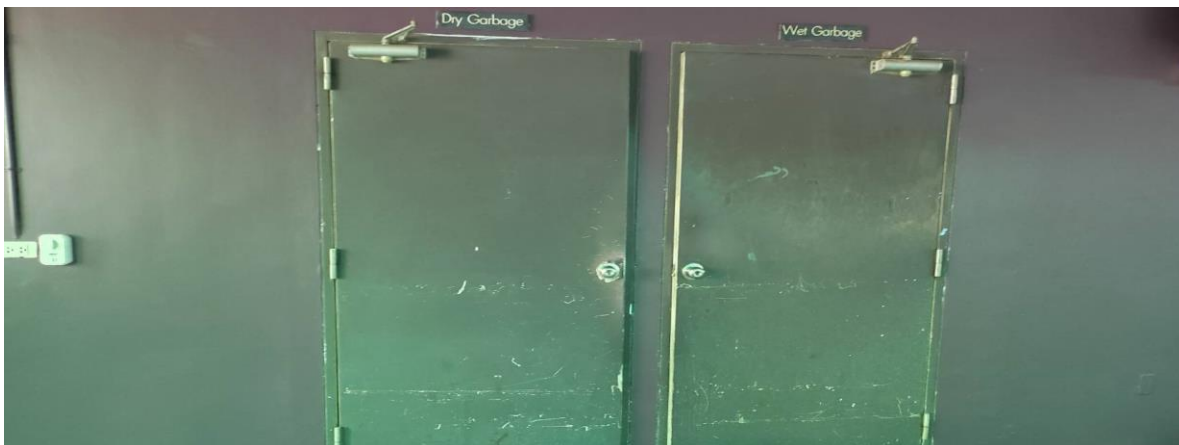
รายงานผลการปฏิบัติตามมาตรการป้องกันและแก้ไขผลกระทบสิ่งแวดล้อม และมาตรการติดตามตรวจสอบผลกระทบสิ่งแวดล้อม
โครงการ โนเบิล รีวิว คอนโดมิเนียม (ระยะดำเนินการ)



ภาพที่ 12 ตรวจสอบอุปกรณ์เครื่องไฟฟ้าสำรองและสายไฟ



ภาพที่ 13 ถังขยะเปียก ขยะแห้ง ขยะอันตราย



ภาพที่ 14 ห้องพักมูลฝอยรวม

รายงานผลการปฏิบัติตามมาตรการป้องกันและแก้ไขผลกระทบสิ่งแวดล้อม และมาตรการติดตามตรวจสอบผลกระทบสิ่งแวดล้อม
โครงการ โนเบิล รีวิว คอนโดมิเนียม (ระยะดำเนินการ)



ภาพที่ 15 พนักงานเก็บขนและคัดแยกขยะออกจากถัง



ภาพที่ 16 ตรวจสอบไม่ให้ขยะตกค้าง

รายงานผลการปฏิบัติตามมาตรการป้องกันและแก้ไขผลกระทบสิ่งแวดล้อม และมาตรการติดตามตรวจสอบผลกระทบสิ่งแวดล้อม
โครงการ โนเบิล รีวิว คอนโดมิเนียม (ระยะดำเนินการ)



ภาพที่ 17 แม่บ้านทำความสะอาดห้องพักรวม



ภาพที่ 18.ทำความสะอาดท่อระบายน้ำ



ภาพที่ 19 บ่อหนองน้ำ

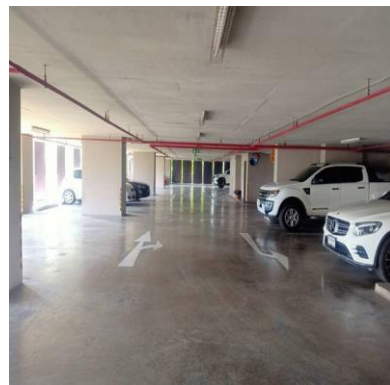
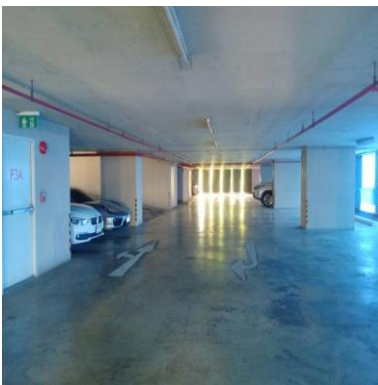
รายงานผลการปฏิบัติตามมาตรการป้องกันและแก้ไขผลกระทบสิ่งแวดล้อม และมาตรการติดตามตรวจสอบผลกระทบสิ่งแวดล้อม
โครงการ โนเบิล รีวิว คอนโดมิเนียม (ระยะดำเนินการ)



ภาพที่ 20.เครื่องหมายจราจรที่ถนนและลานจอดรถ

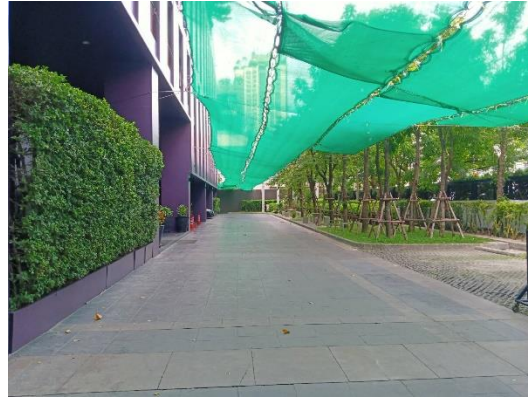


ภาพที่ 21.เจ้าหน้าที่รักษาความปลอดภัยคอยอำนวยความสะดวกบริเวณทางเข้า-ออก

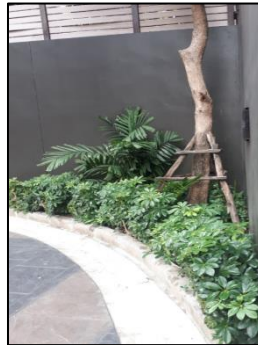


ภาพที่ 22 .ที่จอดรถ

รายงานผลการปฏิบัติตามมาตรการป้องกันและแก้ไขผลกระทบสิ่งแวดล้อม และมาตรการติดตามตรวจสอบผลกระทบสิ่งแวดล้อม
โครงการ โนเบิล รีวิว คอนโดมิเนียม (ระยะดำเนินการ)



ภาพที่ 23.ทางเข้า-ออก (ต้องไม่มีสิ่งกีดขวาง)

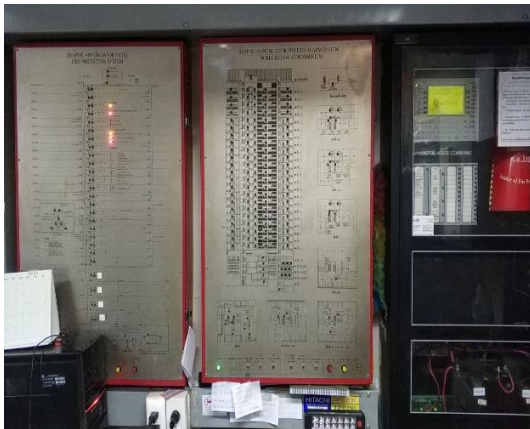


ภาพที่ 24 ปลุกต้นไม้บริเวณรอบอาคารชั้น 1 ชั้น 6 และดาดฟ้า

รายงานผลการปฏิบัติตามมาตรการป้องกันและแก้ไขผลกระทบสิ่งแวดล้อม และมาตรการติดตามตรวจสอบผลกระทบสิ่งแวดล้อม
โครงการ โนเบิล รีวิว คอนโดมิเนียม (ระยะดำเนินการ)



ภาพที่ 25 กระงกนูน บริเวณจุดอับสายตา



- แผงควบคุมระบบสัญญาณแจ้งเหตุ



- อุปกรณ์ส่งสัญญาณ

ภาพที่ 26(1) ระบบเตือนอัคคีภัย

รายงานผลการปฏิบัติตามมาตรการป้องกันและแก้ไขผลกระทบสิ่งแวดล้อม และมาตรการติดตามตรวจสอบผลกระทบสิ่งแวดล้อม
โครงการ โนเบิล รีวิว คอนโดมิเนียม (ระยะดำเนินการ)



- ชุดกดแจ้งเหตุแบบใช้มือ



- เครื่องตรวจจับควัน



- เครื่องตรวจจับความร้อน

ภาพที่ 26(2) ระบบเตือนอัคคีภัย



ภาพที่ 27 ตู้สายฉีดน้ำดับเพลิง

รายงานผลการปฏิบัติตามมาตรการป้องกันและแก้ไขผลกระทบสิ่งแวดล้อม และมาตรการติดตามตรวจสอบผลกระทบสิ่งแวดล้อม
โครงการ โนเบิล รีวิว คอนโดมิเนียม (ระยะดำเนินการ)



ภาพที่ 28 น้ำสำรองสำหรับดับเพลิง

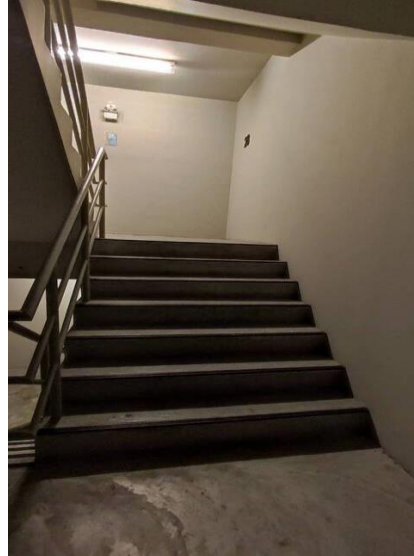


ภาพที่ 29 ระบบดับเพลิงแบบกระจายกระจายน้ำอัตโนมัติ



ภาพที่ 30 เครื่องดับเพลิงแบบมือถือ

รายงานผลการปฏิบัติตามมาตรการป้องกันและแก้ไขผลกระทบสิ่งแวดล้อม และมาตรการติดตามตรวจสอบผลกระทบสิ่งแวดล้อม
โครงการ โนเบิล รีวิว คอนโดมิเนียม (ระยะดำเนินการ)



ภาพที่ 31 บันไดหนีไฟ



ภาพที่ 32 ลานหนีไฟทางอากาศ

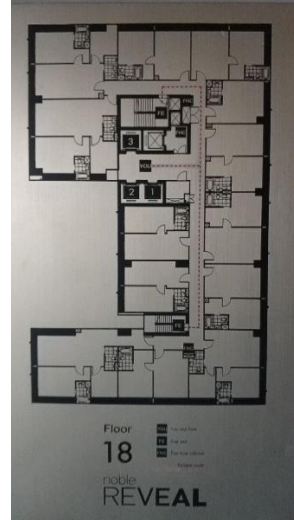
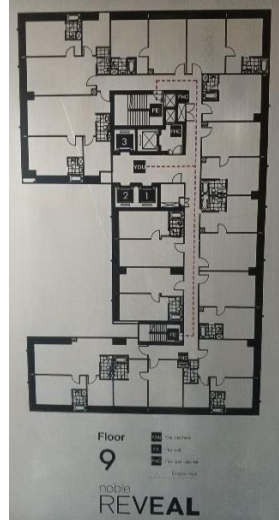
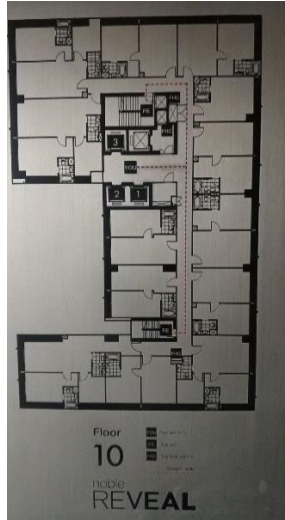
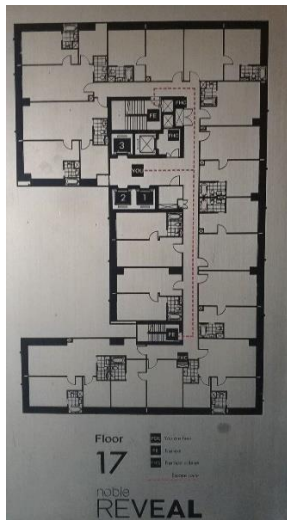


ภาพที่ 33 ระบบจ่ายไฟฟ้าสำรอง

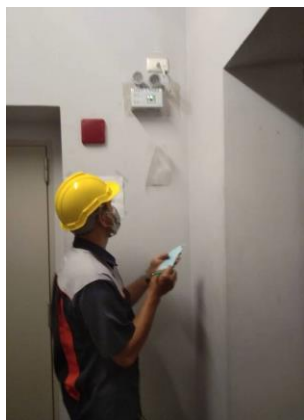
รายงานผลการปฏิบัติตามมาตรการป้องกันและแก้ไขผลกระทบสิ่งแวดล้อม และมาตรการติดตามตรวจสอบผลกระทบสิ่งแวดล้อม
โครงการ โนเบิล รีวิว คอนโดมิเนียม (ระยะดำเนินการ)



ภาพที่ 34 บ้ายบอกทางหนีไฟ



ภาพที่ 35 บ้ายแปลนแต่ละชั้น

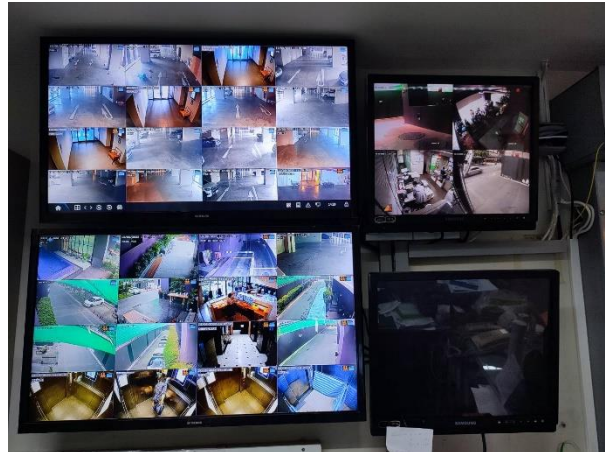
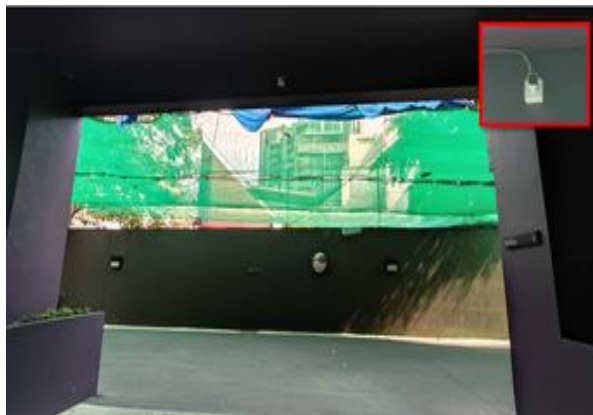


ภาพที่ 36 ตรวจสอบระบบอัคคีภัย

รายงานผลการปฏิบัติตามมาตรการป้องกันและแก้ไขผลกระทบสิ่งแวดล้อม และมาตรการติดตามตรวจสอบผลกระทบสิ่งแวดล้อม
โครงการ โนเบิล รีวิว คอนโดมิเนียม (ระยะดำเนินการ)



ภาพที่ 37 เวย์รามาตลอด 24 ชม

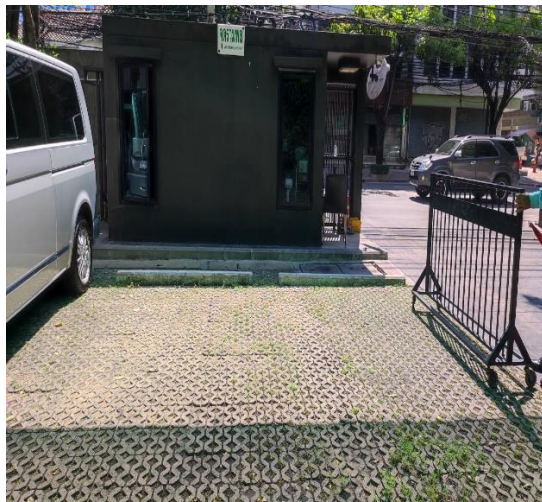


ภาพที่ 38 กล้องวงจรปิด

รายงานผลการปฏิบัติตามมาตรการป้องกันและแก้ไขผลกระทบสิ่งแวดล้อม และมาตรการติดตามตรวจสอบผลกระทบสิ่งแวดล้อม
โครงการ โนเบิล รีวิว คอนโดมิเนียม (ระยะดำเนินการ)



ภาพที่ 39 เส้นทางหนีไฟ



ภาพที่ 40 จุดรวมพล